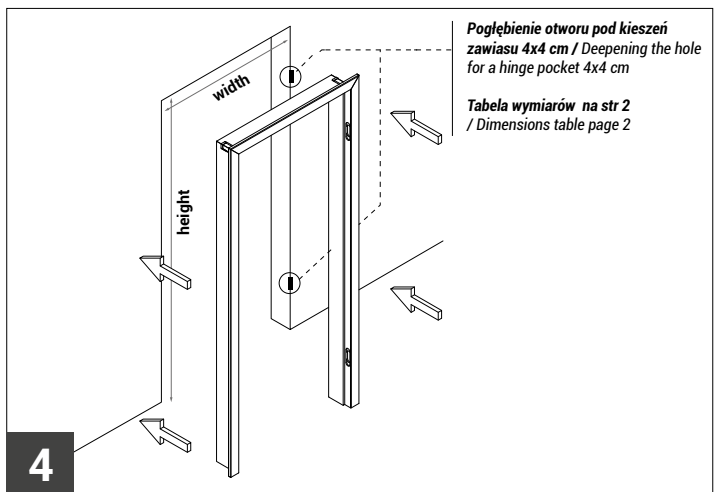
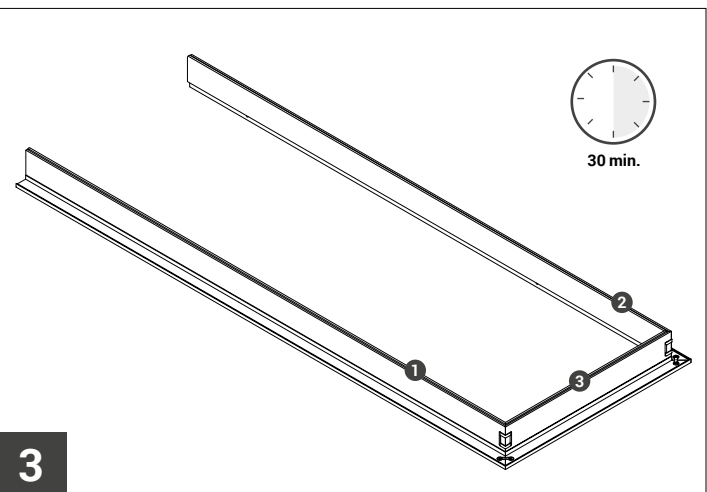
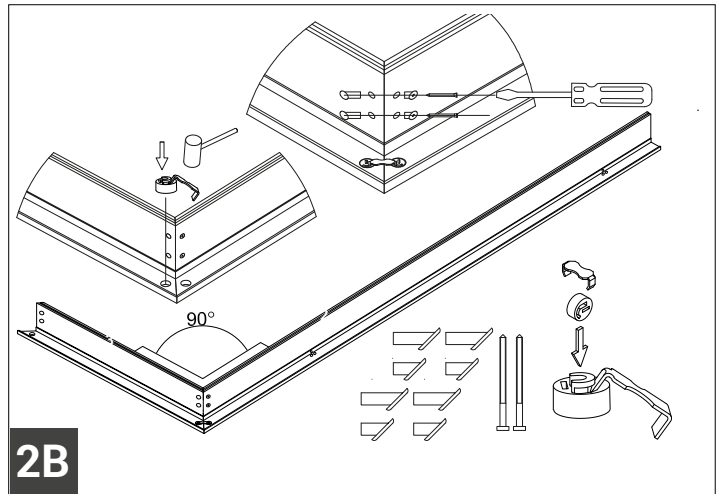
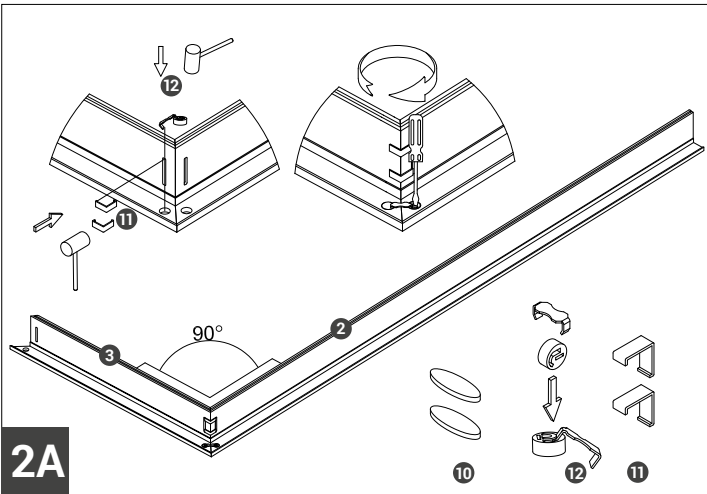
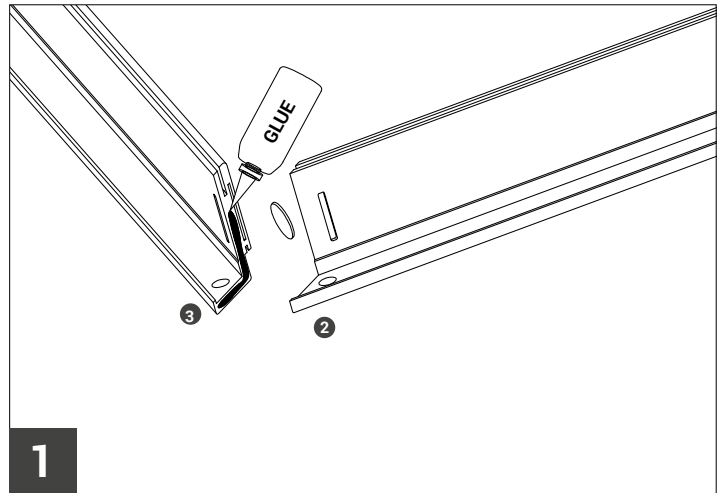
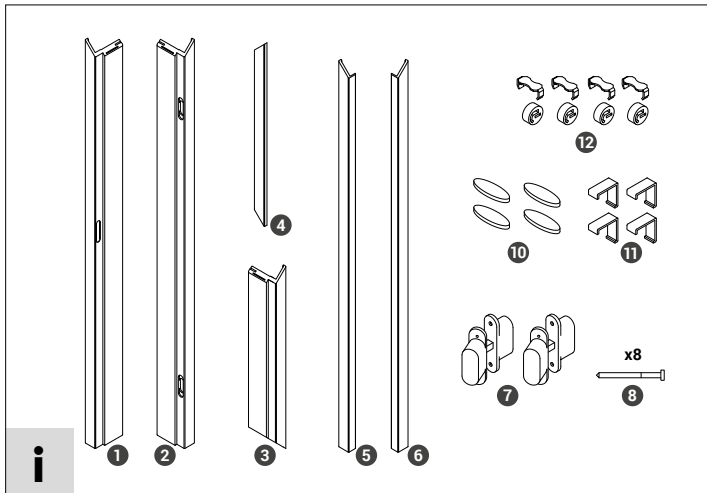


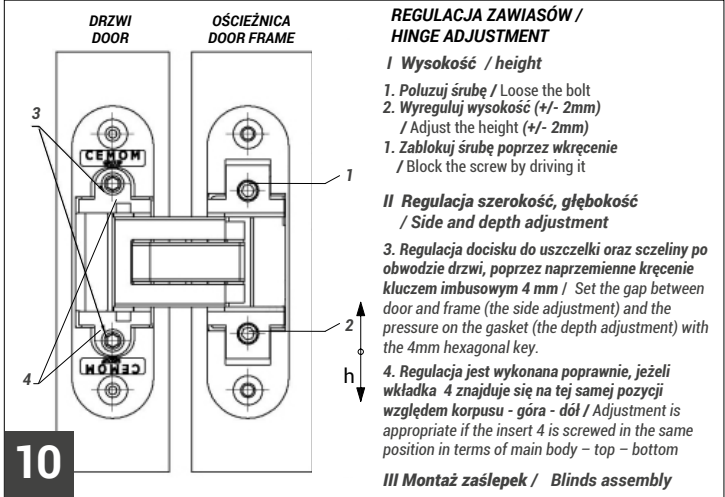
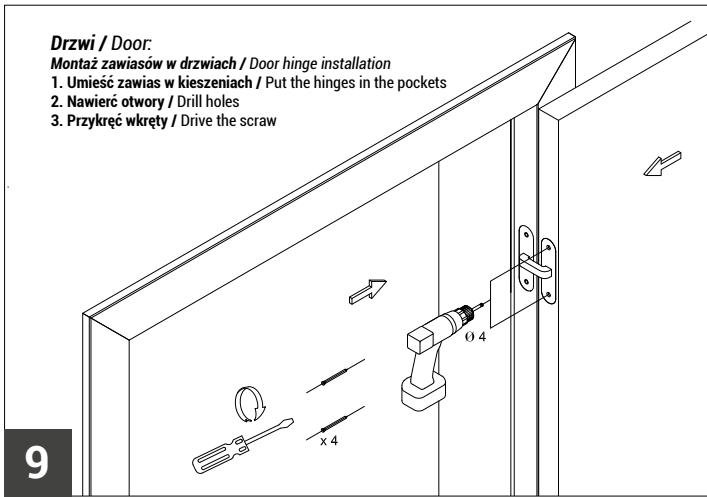
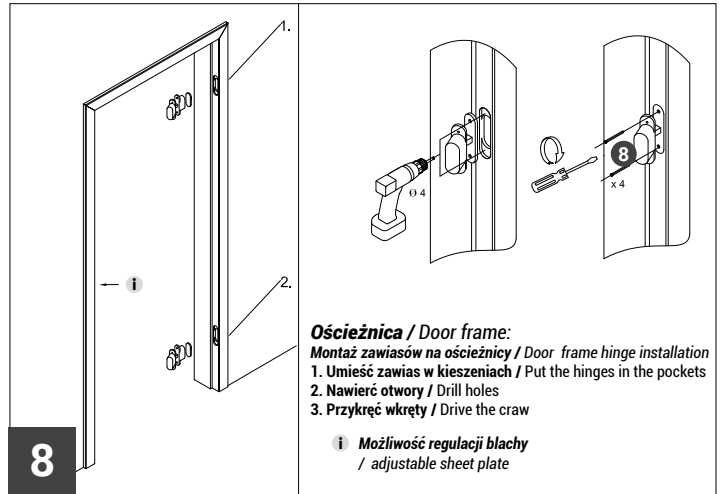
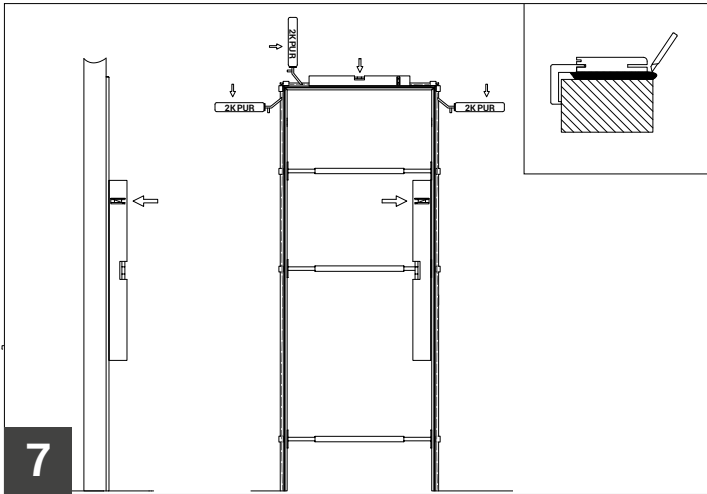
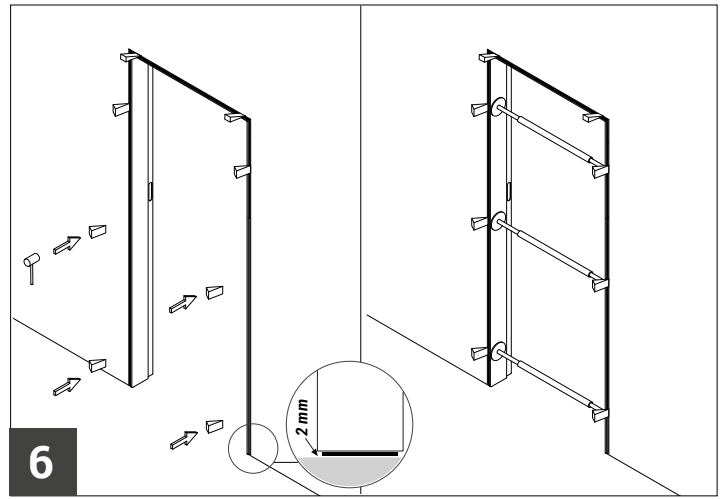
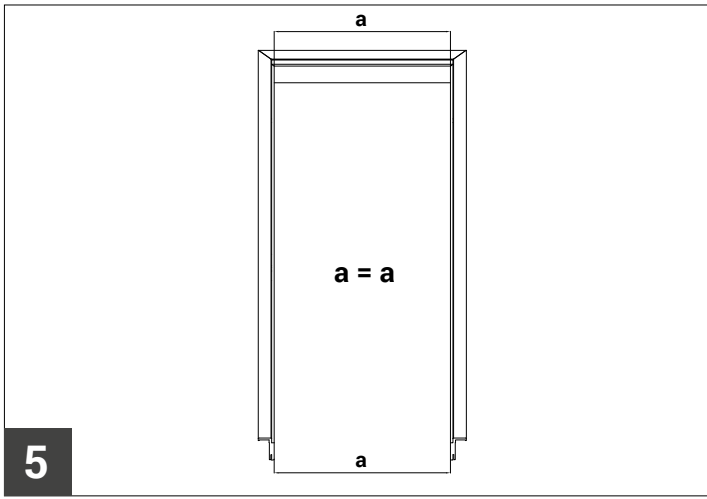
OŚCIEŻNICA BEZPRZYLGOWA REGULOWANA ADJUSTABLE NON REBATED DOOR FRAME

Instrukcja montażu Assembly instruction

UWAGA! Ościeżnica powinna być montowana w pomieszczeniach z wykończonymi ścianami i podłogami (malowanie, tapetowanie, kafelkowanie, układanie paneli podłogowych, wykładzin itp.). Maksymalna wilgotność pomieszczeń nie może przekraczać 60%. Nie należy montować ościeżnicy na świeżo wymurowanym lub otynkowanym murze. Przed montażem należy sprawdzić wszystkie elementy ościeżnicy pod kątem występowania wad jakościowych. Zamontowane elementy z widocznymi wadami nie podlegają reklamacji. Do montażu nie zaleca się stosowania taśm malarskich pokrytych warstwą kleju kauczukowego. Taśmę malarską należy usunąć do 2 godzin od jej naklejenia. Nie należy narażać drzwi na trzaskanie ani obciążać skrzydła drzwiowego dodatkowymi ciężarami, które mogą naruszać ustawienie okuć i pogorszyć funkcjonowanie drzwi.

ATTENTION! The door frame should be assembled in rooms with finished walls and floors (after painting, decorating, tiling, flooring carpeting etc.). Maximum humidity of air cannot exceed 60%. It is not recommended to install door frame in a newly built and plastered wall. Before installing the door frame check all elements of the door frame for quality defects. Installed or assembled door frames showing defects that have been visible before are excluded from complaints. It is not recommended to use painter's tapes covered with rubber glue. The painter's tape should be removed till two hours from the time when it was stuck..





Otwór w murze / Opening in the wall

	PL / GB		DE		CSN / SK		HU	
	S	H	S	H	S	H	S	H
60'	690	2060	660	2010	690	2010	660	2100
70'	790		785		790		770	
80'	890		910		890		910	
90'	990		1035		990		1020	
100'	1090		1160		1090		1120	



Classen-Pol S.A.

ul. Wyzwolenia / 44-292 Zwonowice k. Rybnika

tel.: +48 (32) 429 20 00

fax: +48 (32) 429 22 00

www.classen.pl

e-mail: biuro@classen.com.pl

